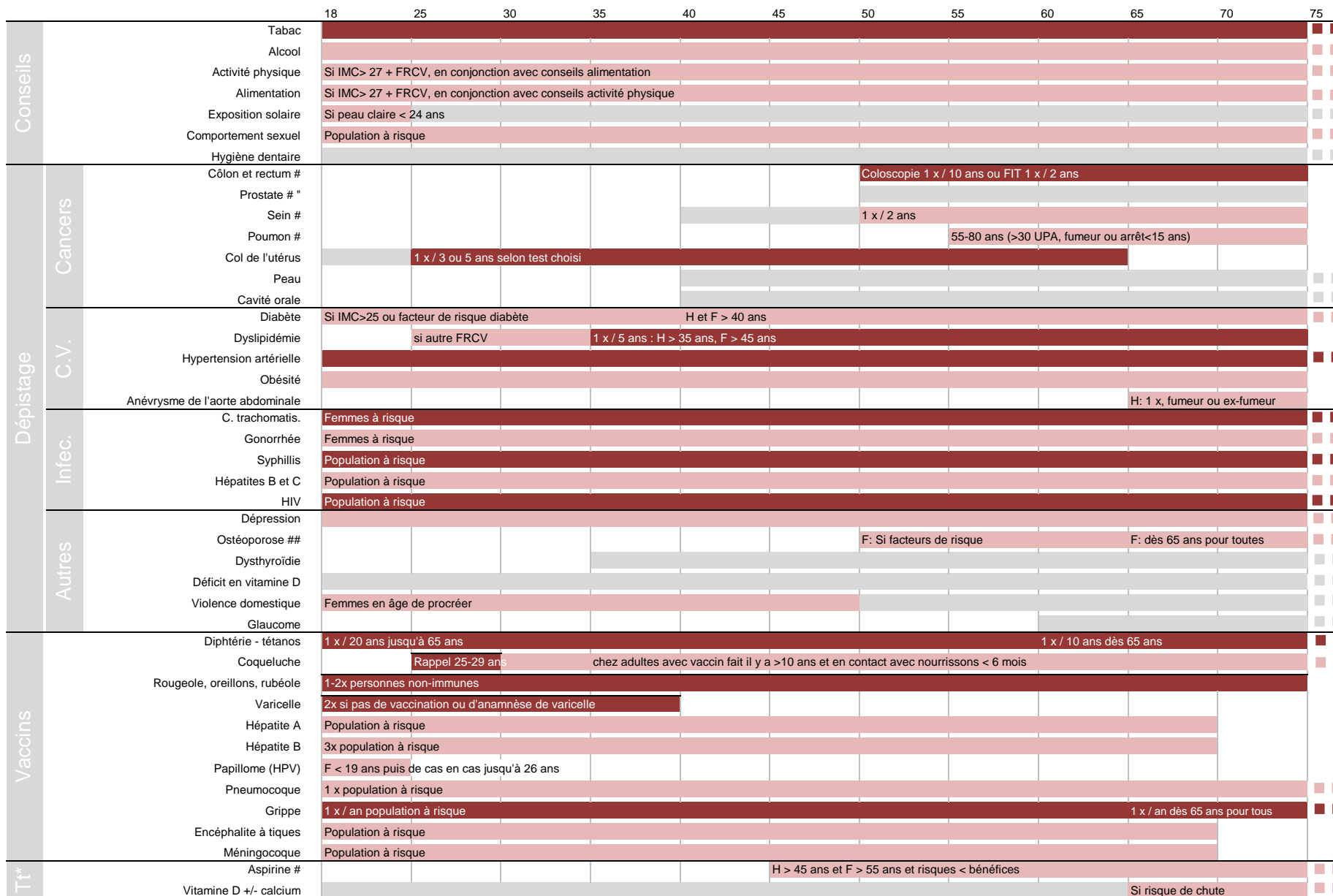
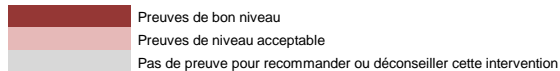


# RECOMMANDATIONS EVIPREV



Version Octobre 2016

H: homme, F: femme, IMC: indice de masse corporelle#  
 FRCV : facteur de risque cardio-vasculaire, UPA: unité paquet année  
 Adapté de Cornuz J, Jacot-Sadowski I, Auer R, et al. Rev Med Suisse 2014;10:177-85  
 \* chimio prophylaxie  
 # discussion promouvant le partage de la décision recommandée  
 ## ostéodensitométrie non remboursée  
 \* en accord avec l'initiative "Smarter Medicine" de la SSM/SGIM

Les recommandations EviPrev sont soutenues par:



Schweizerische Gesellschaft für Allgemeine Innere Medizin  
 Società Svizzera di Medicina Interna Generale  
 Società Svizzera di Medicina Interna Generale  
 Swiss Society of General Internal Medicine



Les institutions académiques ayant participé à l'élaboration de ces recommandations sont:

PMU, Policlinique médicale universitaire de Lausanne  
 HUG, Service de médecine de premier recours, Genève  
 Inselspital, Universitätsklinik und Poliklinik für Allgemeine Innere Medizin, Berne  
 UZH, Klinik und Poliklinik für Innere Medizin et  
 Institut für Hausarztmedizin, Zürich  
 Uni Basel, Universitäres Zentrum für Hausarztmedizin beider Basel